

Informazioni chiave per gli investitori (KIID)

Il presente documento contiene le Informazioni Chiave di cui tutti gli investitori devono disporre in relazione a questo fondo. Non si tratta di un documento promozionale. Le informazioni contenute nel presente documento, richieste dalla legge, hanno lo scopo di aiutarvi a capire la natura di questo fondo e i rischi ad esso connessi. Si raccomanda di prenderne visione, in modo da operare una scelta informata in merito all'opportunità di investire.

AcomeA BREVE TERMINE

Quote di Classe A1 ISIN al portatore: IT0000390002 **Quote di Classe A2** ISIN al portatore: IT0004718638
Quote di Classe Q2 ISIN al portatore: IT0005090870 destinate esclusivamente alla negoziazione sul sistema multilaterale di negoziazione

Il fondo è gestito da **AcomeA SGR S.p.A.**

OBIETTIVI E POLITICA D'INVESTIMENTO

Il fondo ha come obiettivo un moderato accrescimento del capitale investito mediante una strategia di gestione di tipo attivo e discrezionale.

La selezione degli strumenti finanziari viene effettuata sulla base dell'evoluzione dei tassi di interesse considerando le opportunità di posizionamento, anche tramite arbitraggi, sui diversi tratti della curva dei rendimenti, e in considerazione dell'affidabilità degli emittenti. Nella selezione degli investimenti viene costantemente ricercato il miglior rapporto tra rischio e rendimento nell'ambito degli strumenti monetari e obbligazionari di riferimento.

Principali categorie di strumenti finanziari oggetto di investimento

Il fondo è investito in strumenti finanziari di natura obbligazionaria e/o monetaria di emittenti sovrani, sovranazionali, agenzie e di emittenti societari appartenenti a paesi sviluppati ed emergenti con *rating* anche inferiore ad *investment grade* o privi di *rating*.

La durata finanziaria del fondo è tendenzialmente non superiore a 36 mesi.

Investimento fino al 10% delle attività in OICR che investono nelle predette categorie.

Gli investimenti denominati in valute diverse dall'euro sono coperti dal rischio di cambio.

Operazioni in strumenti finanziari derivati

Il fondo può utilizzare strumenti finanziari derivati con finalità di copertura dei rischi, investimento ed efficiente gestione del portafoglio, avvalendosi di una leva finanziaria massima pari a 1,3, realizzata mediante esposizioni di tipo tattico (e calcolata con il metodo degli impegni). Tale utilizzo, sebbene possa comportare una temporanea amplificazione dei guadagni e delle perdite rispetto ai mercati di riferimento, non è comunque finalizzato a produrre un incremento strutturale dell'esposizione del fondo ai mercati di riferimento (effetto leva) e non comporta l'esposizione a rischi ulteriori che possano alterare il profilo di rischio - rendimento del fondo.

Parametro di riferimento (c.d. benchmark)

100% BofA Merrill Lynch 1-3 Year Euro Government Index.

Grado di discrezionalità rispetto al *benchmark*: rilevante.

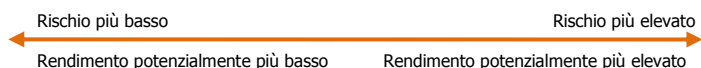
Proventi degli investimenti

I proventi della gestione sono reinvestiti nel patrimonio del fondo.

Rimborso/disinvestimento delle quote

Quote di Classe A1 e A2: l'investitore può ottenere – su richiesta scritta – il rimborso (totale o parziale) delle proprie quote in qualsiasi giorno lavorativo; **Quote di Classe Q2:** l'investitore può vendere le proprie quote sul sistema multilaterale di negoziazione operato da Borsa Italiana S.p.A., denominato ATFund, in cui le quote sono ammesse alle negoziazioni in qualsiasi giorno lavorativo (ad eccezione quindi dei giorni di chiusura della Borsa Valori nazionale e di quelli di festività nazionali).

PROFILO DI RISCHIO E DI RENDIMENTO



1	2	3	4	5	6	7
---	---	---	---	---	---	---

L'indicatore sintetico rappresenta la volatilità storica annualizzata del fondo. Il fondo si posiziona nella categoria 3, sulla base dei risultati passati in termini di variabilità dei rendimenti conseguiti negli ultimi 5 anni.

I dati storici utilizzati per calcolare l'indicatore sintetico potrebbero non costituire un'indicazione affidabile circa il futuro profilo di rischio del fondo. La categoria di rischio/rendimento indicata potrebbe non rimanere invariata e la classificazione del fondo potrebbe cambiare nel tempo. L'appartenenza alla categoria 1 non garantisce un investimento esente da rischi.

I rischi di seguito evidenziati non sono adeguatamente rilevati dall'indicatore sintetico, ma rivestono importanza significativa per il fondo:

Rischio di liquidità: i titoli del fondo possono essere venduti al di sotto del loro valore a causa di una limitata negoziabilità e di una liquidità insufficiente in particolari situazioni di mercato.

Rischio di controparte: il fondo può subire perdite qualora una controparte non sia in grado di onorare i propri obblighi contrattuali nei modi e/o nei tempi stabiliti.

Rischio di credito: il fondo investe in titoli la cui qualità creditizia può deteriorarsi e sussiste pertanto il rischio che l'emittente non sia in grado di onorare i propri impegni. In caso di deterioramento della qualità creditizia di un emittente, il valore delle obbligazioni o degli strumenti derivati connessi a tale emittente può diminuire.

Rischio operativo: il fondo è esposto al rischio di malfunzionamento derivante da errori umani, inefficienze di processi operativi e sistemi, o da eventi esterni.

Per ulteriori informazioni sui rischi correlati al Fondo si rinvia alla Sezione A) del Prospetto (Parte I).

SPESE

Le spese da Voi corrisposte sono usate per coprire i costi di gestione del fondo, inclusi i costi di commercializzazione e, per le sole quote di classe A1, i costi di distribuzione delle quote. Tali spese riducono la crescita potenziale dell'investimento.

Spese una tantum prelevate prima o dopo l'investimento			
Spesa di sottoscrizione	Non prevista	Spesa di rimborso	Non prevista
Percentuale massima che può essere prelevata dal Vostro capitale prima che venga investito o al momento della corresponsione del rimborso			
Spese prelevate dal fondo in un anno			
Spese correnti (%)	Classe A1: 0,67%	Classe A2: 0,37%	Classe Q2: 0,38%
Spese prelevate dal fondo a determinate condizioni specifiche			

Commissioni legate al rendimento	Non previste
---	--------------

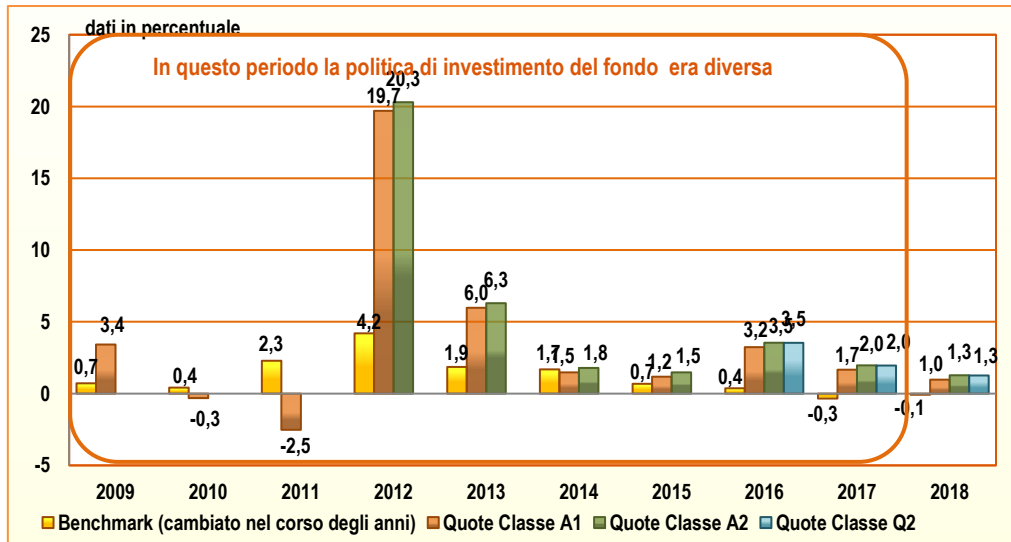
È prevista l'applicazione di **diritti fissi**, il cui ammontare è indicato nel Prospetto. *L'investitore può informarsi circa l'importo effettivo dei diritti fissi presso il proprio consulente finanziario o gli intermediari distributori.*

Le spese di sottoscrizione e di rimborso sopra indicate non si applicano alle quote di Classe Q2, tuttavia l'intermediario negoziatore abilitato incaricato dell'acquisto o della vendita delle quote sul sistema multilaterale di negoziazione in cui le quote sono ammesse alle negoziazioni può applicare commissioni di negoziazione.

Le **spese correnti** si basano sui costi dell'esercizio precedente chiuso al 28 dicembre 2018. L'importo di tali spese può variare da un esercizio all'altro e non include le commissioni legate al rendimento e i costi di transazione.

Per maggiori informazioni sui diritti fissi e le spese correnti si rinvia al Prospetto (Parte I, Sez. C) disponibile sul sito internet www.acomea.it.

RISULTATI OTTENUTI NEL PASSATO



I rendimenti passati non sono indicativi di quelli futuri.

Il fondo è operativo dal 1992.

La Classe A2 è operativa dal 1° giugno 2011, la Classe Q2 è operativa dal 16 aprile 2015; non sono pertanto disponibili i rendimenti passati.

La politica di investimento del fondo ha subito variazioni nel corso degli anni; pertanto i risultati relativi al periodo indicato nel grafico sono stati ottenuti in circostanze non più valide.

I risultati del fondo includono le spese correnti e i costi di transazione (non riflessi nel risultato del *benchmark*) e non includono le spese direttamente gravanti sull'investitore.

Dal 1° luglio 2011 la tassazione è a carico dell'investitore.

I risultati del fondo e del *benchmark* fino al 30 giugno 2011 sono riportati al netto degli oneri fiscali applicabili al fondo.

Il fondo non ha l'obiettivo di replicare il rendimento del *benchmark*. I risultati realizzati sono calcolati in euro.

INFORMAZIONI PRATICHE

- Depositario: State Street Bank International GmbH – Succursale Italia
- Copia - in lingua italiana - del Prospetto, del Regolamento di gestione del fondo, dell'ultima relazione annuale e della relazione semestrale successiva, nonché ogni ulteriore informazione sul fondo, sono disponibili gratuitamente sul sito internet di AcomeA SGR www.acomea.it, presso la sede della SGR e degli intermediari distributori. I documenti contabili sono altresì disponibili presso il Depositario.
- La sottoscrizione quote di Classe A1 e di Classe A2 del fondo può avvenire mediante versamento in un'unica soluzione (PIC) o mediante adesione a piani di accumulo (PAC). Le quote di Classe Q2 sono negoziate nel sistema multilaterale di negoziazione operato da Borsa Italiana S.p.A., denominato ATFund.
- Per maggiori informazioni in merito alle modalità di sottoscrizione delle quote e alle classi di quote si rinvia al Prospetto ed al Regolamento di gestione.
- Il valore unitario della quota del fondo - calcolato quotidianamente salvo che nei giorni di chiusura della Borsa Valori italiana e di festività nazionali - è disponibile, con la frequenza sopra indicata, sul sito internet della SGR e sul quotidiano "Il Sole 24 Ore".
- Il presente fondo è disciplinato dalla normativa in materia fiscale dello Stato italiano; tale normativa può avere un impatto sulla posizione fiscale personale dell'investitore.
- Le informazioni aggiornate di dettaglio sulla politica e prassi di remunerazione e incentivazione del personale, inclusi i criteri e le modalità di calcolo delle remunerazioni e degli altri benefici e i soggetti responsabili per la determinazione delle remunerazioni e per l'assegnazione degli altri benefici, sono disponibili sul sito web di AcomeA SGR www.acomea.it; una copia cartacea o un diverso supporto durevole contenente tali informazioni sono disponibili per gli investitori gratuitamente, su richiesta.

AcomeA SGR S.p.A. può essere ritenuta responsabile esclusivamente sulla base delle dichiarazioni contenute nel presente documento che risultano fuorvianti, inesatte o incoerenti rispetto alle corrispondenti parti del Prospetto del fondo.

Il presente fondo è autorizzato in Italia e regolamentato dalla Banca d'Italia e dalla Consob. AcomeA SGR S.p.A è autorizzata in Italia e regolamentata dalla Banca d'Italia e dalla Consob. Le informazioni chiave per gli investitori qui riportate sono valide alla data 26 febbraio 2019.